

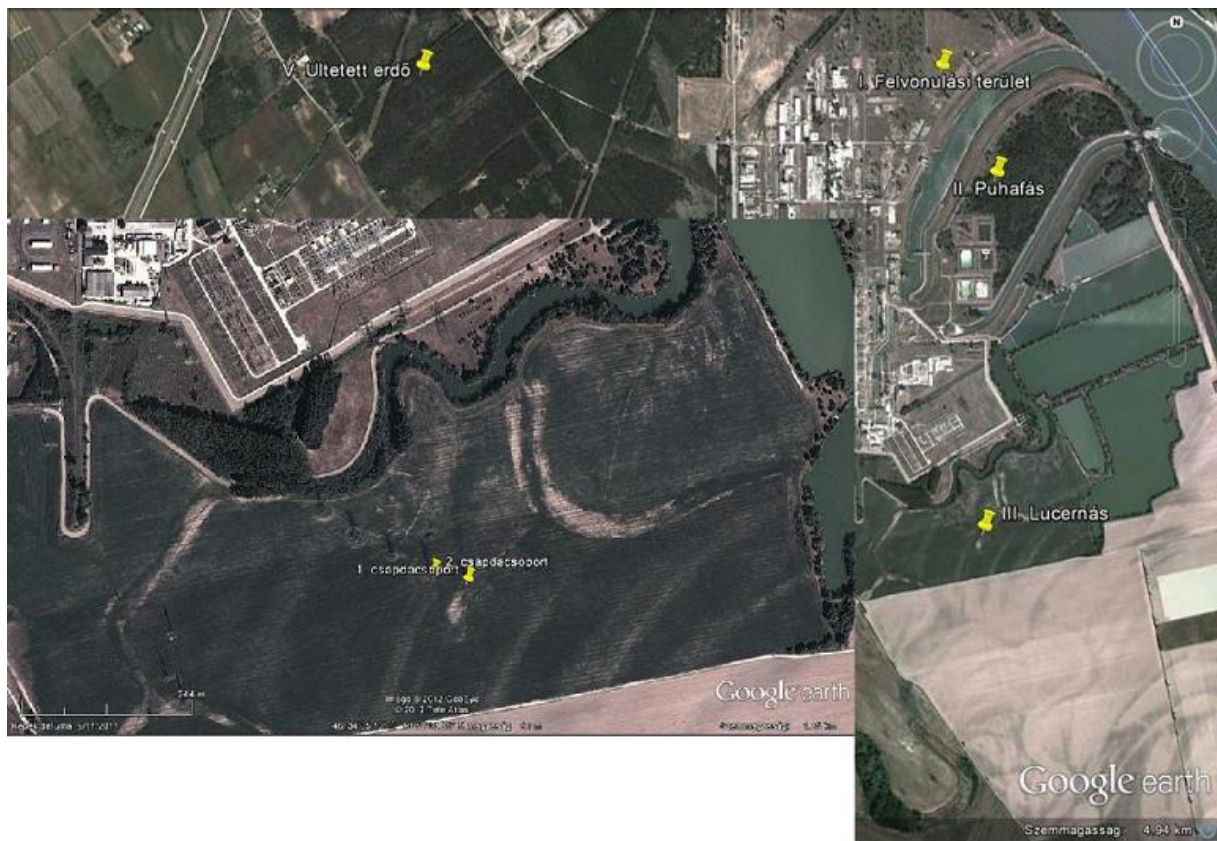


13.7.5-1 fénykép Talajcsapda

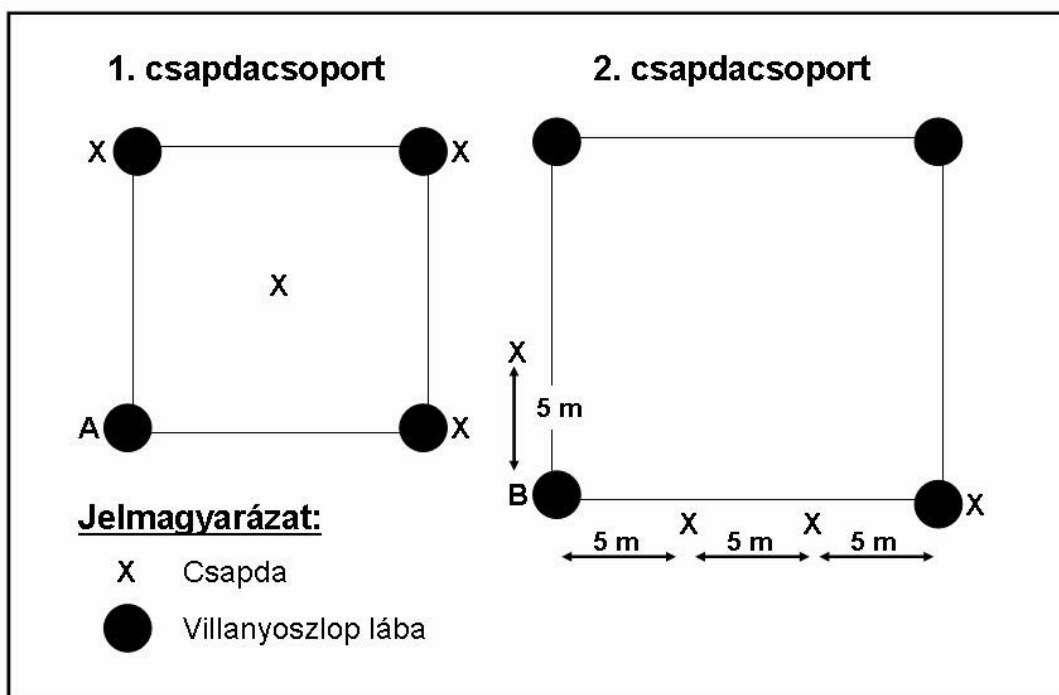


13.7.5-2 fénykép Mintavételi helyek pozíciói





13.7.5-3 fénykép Az agrárterületen (lucernás) a várható antropogén zavarás miatt a villanytraverzek lábainál voltak a csapdák elhelyezve.



13.7.5-4 fénykép A csapdák elhelyezkedése a lucernásban (a rajz nem méretarányos)



13.7.5-5 és 6 fénykép Felvonulási terület



13.7.5-7 és 8 fénykép Puhafás ártéri ligeterdő („Sziget”)





13.7.5-9 és 10 fénykép Lucernás (13.7.5-4 rajz ábrán bal oldali csapda rögzítve)



13.7.5-11 fénykép Száras homoki gye



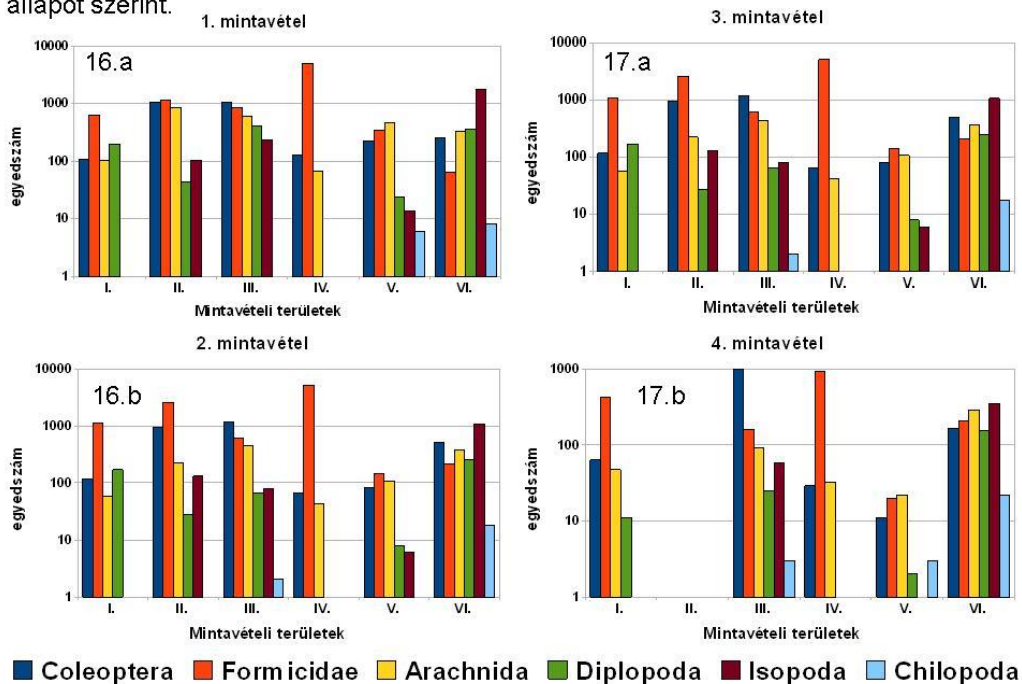


13.7.5-12 és 13 fénykép Ültetett fenyőerdő



13.7.5-14 és 15 fénykép Természetes erdő (Dunaszentgyörgyi láperdő)

A 13.4.5.16a,b és 17a,b. képeken a taxonok egyedszám szerinti prezencia értékei láthatóak az egyes területeken, a kétévszakban, a jelenlegi (2012.nov.) feldolgozottsági állapot szerint.







13.7.5-18 és 19 fénykép Puhafás ártéri ligeterdő („Sziget”) 2012.09.13-27 csapdái megsemmisültek a csatornából az erdőbe kiszivattyúzott iszap szétterítése miatt





13.8.5-1 és 2 fénykép Dunaszentgyörgyi láperdő



13.8.5-3 és 4 fénykép Paksi tarka sáfrányos

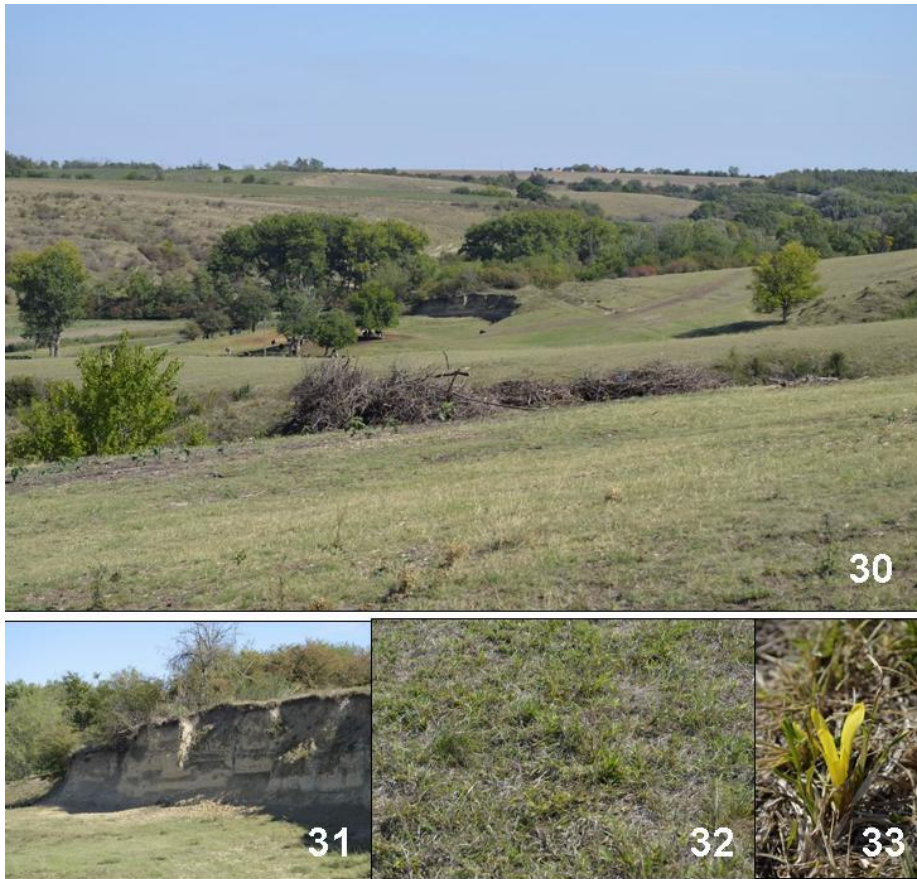


13.8.5-5 és 6 fénykép Tengelici rétek





13.8.7.5-7, 8, 9 és 10 fénykép Paksi ürgemező



13.8.7.5-11., 12., 13. és 14 fénykép Közép-mezőföldi löszgyepek